

## ZUTRITTSREGELUNG

Wenn diese Maßnahmen von allen eingehalten werden, dann können fremde Personen nicht mehr unbemerkt Zugang zur Sporthalle erlangen:

In die Türen zu den Kabinen darf nichts eingelegt werden um sie offen zu halten. Die Türe zum Geräteraum muss geschlossen bleiben.

Kommen Sportler:innen später, dann müssen diese die Halle über den Eingang direkt neben dem Lift betreten.

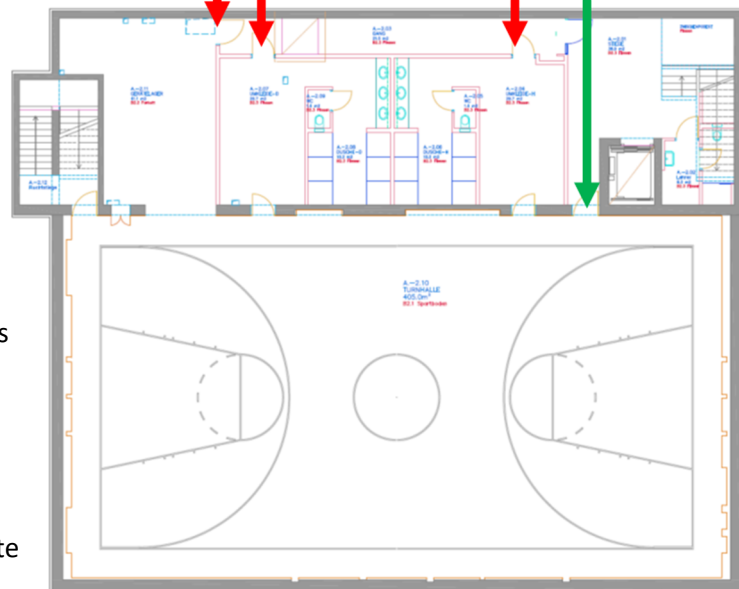
Nach Ende der Sporteinheit werden sämtliche verwendete Turngeräte wieder an ihren ursprünglichen Platz verbracht und die Garderoben restlos geräumt.

Alle vier dargestellten Türen müssen geschlossen und versperrt sein. Die Übungsleiter:innen sind dafür verantwortlich und verlassen als letzte die Halle.



Offenhalten durch Einlegen von Gegenständen verboten!

Zugang nach Beginn der Sporteinheit



### Hinweis für die korrekte Bedienung des direkten Zugangs zur Sporthalle:



1. Chip an den Drehknauf halten
2. Der Knauf blinkt und koppelt ein – die Türen kann jetzt auf oder zu gesperrt werden, indem der Knauf gedreht wird.
3. Nach ein paar Sekunden blinkt der Knauf neuerlich – die Türe kann nicht mehr auf- oder zugesperrt werden.